

C'è ancora un bel sole in Liguria...

PERSONALIZZA LA TUA BOTTIGLIA
OPERAZIONE RISTORANTE

Tu ci fornisci il logo del tuo ristorante, noi pensiamo a tutto...

SCOPRI L'INIZIATIVA



FRANTOIO
LAURA MARVALDI

C'è ancora un bel sole in Liguria...



TorinOggi.it
dal 2008
Edizione locale IlNazionale.it



Prima Pagina Cronaca Politica Economia e lavoro Attualità Eventi Cultura e spettacoli Sanità Viabilità e trasporti Scuola e formazione Al Direttore Sport Tutte le notizie

CIRCOSCRIZIONI

CITTÀ

SPORT

CHIVASSO PINEROLESE SETTIMO

ABBONATI

🏠 / **SANITÀ**

Facebook Instagram Twitter YouTube WhatsApp RSS Settings Mail Search Archivio Mobile

CHE TEMPO FA



ADESSO
19°C



MAR 1
12.5°C
19.2°C



MER 2
13.1°C
16.8°C

@Datameteo.com

Merlino PUBBLICITÀ
OGGETTI PUBBLICITARI
ETICHETTE

NOI CI SIAMO
BANCA DALBA

Banca Alpi Marittime

RUBRICHE

Fotogallery

Videogallery

Stadio Aperto

Backstage

Immortali

Il Punto di Beppe Gandolfo

Nuove Note

L'oroscopo di Corinne

Ambiente e Natura

Motori

Dalla padella alla brace

E poe...sia!

Conversazioni

I corsivi di Virginia



SANITÀ | 28 settembre 2024, 10:42

Bassi redditi, diete malsane e stili di vita a rischio: Torino coinvolta in uno studio che lancia un allarme per la salute dei bambini europei

Presi in esame 60 mila casi di tutta Europa



Iniziare



IN BREVE

domenica 29 settembre

Ospedale Cuneo, "La medicina Interna il baluardo del processo di umanizzazione delle grandi strutture" [VIDEO]

A Cuneo un focus sul ruolo centrale del medico

Uno studio internazionale mostra come fin dalla culla e in contesti urbani anche molto diversi i bambini con uno stato socioeconomico basso hanno stili di vita più malsani, creando uno svantaggio che inciderà sulla salute

Fiera Nazionale del Peperone

Cultura Energetica

La finanza in parole semplici

Uno scatto, una storia

Ristoblog Acqua Hydra

Pronto condominio

Orgoglio Torinese

Un Occhio sul Mondo

io_viaggio_leggero

Non solo Fumetti

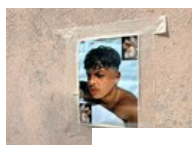
Copertina

ACCADEVA UN ANNO FA



Politica

A due anni dalle elezioni, Lo Russo e la maggioranza fanno il tagliando: "I torinesi hanno diritto ad avere tanto"



Cronaca

A Vercelli l'ultimo funerale delle vittime di Brandizzo: folla commossa per Kevin Laganà



Cultura e spettacoli

Casa Fools trasforma Vanchiglia in un teatro a cielo aperto: in via Bava il Festival delle arti popolari

[Leggi tutte le notizie](#)

lungo tutto il corso della vita.

Torino è una delle undici città europee prese in esame da uno studio che ha coinvolto oltre **60mila bambini**, condotto nell'ambito dei progetti internazionali ATHLETE e LifeCycle - a cui partecipa l'Unità di Epidemiologia dei Tumori della Città della Salute di Torino e dell'Università degli Studi di Torino - i cui risultati sono stati appena pubblicati sulla rivista scientifica Social Science & Medicine.

Le altre città sono: Oslo, Copenaghen, Bristol, Bradford, Rotterdam, Nancy, Poitiers, Gipuzkoa, Sabadell, Valencia, dunque contesti urbani eterogenei sotto molteplici punti di vista (ubicazione geografica, amministrazione, popolazione, cultura, ecc.). L'Italia ha contribuito allo studio grazie ai dati raccolti dal [www.progettoninfea.it | progetto NINFEA], coordinato dall'Unità di Epidemiologia dei Tumori della Città della Salute di Torino e dell'Università degli Studi di Torino (diretta dal professor Lorenzo Richiardi).

“La distribuzione dei rischi ambientali e la vulnerabilità ai loro effetti variano tra i gruppi socioeconomici. Il nostro obiettivo - dichiara la professoressa **Costanza Pizzi**, prima autrice dell'articolo - era quello di analizzare la relazione tra la posizione socioeconomica (SEP) del bambino alla nascita e diverse caratteristiche relative agli stili di vita dei bambini ed all'ambiente urbano in cui vivono in età prescolare (0-4 anni) in differenti contesti urbani utilizzando l'approccio dell'esposomica.”

L'esposoma, ossia la totalità delle esposizioni ambientali di una persona nel corso della sua vita, è costituito da una moltitudine di esposizioni provenienti da fonti sia esterne (ad es. sostanze chimiche, inquinanti atmosferici, stile di vita, dieta) sia interne (ad es. metabolismo, fattori infiammatori, microbiota), molte delle quali sono interconnesse. In questo studio ci si è concentrati sull'esposoma esterno. I due indicatori SEP presi in esame per lo studio sono: il reddito familiare ed il livello di istruzione materna.

La prima infanzia, infatti, è un periodo chiave in cui le disuguaglianze in termini di possibili esposizioni esterne (ad es. il tipo di alimentazione, l'esposizione al fumo passivo ed all'inquinamento atmosferico, la fruizione di aree verdi, ecc.) possono modellare le traiettorie di salute nel corso della vita. Le esposizioni sperimentate dagli individui possono differire in base alla SEP, contribuendo ad accrescere le disuguaglianze.

Esaminare la relazione tra SEP ed esposoma nella prima infanzia è essenziale per informare le politiche atte a mitigare le disuguaglianze nella distribuzione di importanti rischi ambientali e le disuguaglianze sanitarie e stabilire come e dove agire più urgentemente.

Nello studio, i bambini con basso SEP (costantemente pur nelle differenti aree urbane) erano allattati di meno al seno e rivelavano un ridotto consumo di uova, pesce, frutta, verdura; mentre risultava maggiore il tempo trascorso davanti alla TV (screen time), il possesso di animali domestici, l'esposizione al fumo passivo, il consumo di latticini, patate, bevande dolci, biscotti salati e patatine, grassi e carboidrati.

Ancora prima di iniziare la scuola, quindi, i bambini con uno stato

Internista nella “Settimana della Medicina Interna” [VIDEO]



Alle Molinette, una 38enne affetta da grave cardiopatia salva grazie al primo trapianto in Italia di blocco cuore-fegato



sabato 28 settembre

Presidio anti-stanza davanti all'Ospedale Sant'Anna, i manifestanti: "Non ci stanno lasciando spazio"



Bassi redditi, diete malsane e stili di vita a rischio: Torino coinvolta in uno studio che lancia un allarme per la salute dei bambini europei



enerdì 27 settembre

Domani la Ventesima Giornata Nazionale perAmore, perABIO



Parte "Life is pink", la campagna della Fondazione piemontese per la ricerca sul cancro per la lotta contro i tumori femminili



Stanza dell'ascolto, Conticelli (Pd): "Presenti al presidio contro la visione colpevolizzante delle donne"



Giornata Mondiale del Cuore 2024, anche medici e infermieri del San Luigi partecipano



EVVIVA all'Ospedale di Rivoli per la Giornata Mondiale del Cuore 2024



[Leggi le ultime di: Sanità](#)

socioeconomico basso partono svantaggiati rispetto ai coetanei con SEP più elevato.

In che modo dunque intervenire per ridurre le disuguaglianze sociali? Grande attenzione andrebbe posta fin dal periodo dell'età prescolare, con l'obiettivo di intervenire sul miglioramento della dieta e degli stili di vita dei bambini con basso SEP.

I risultati delle associazioni SEP - ambiente urbano evidenziano poi la necessità di un approccio che tenga conto del contesto: pianificatori locali e decisori politici dovrebbero infatti considerare, nella pianificazione urbana, un modello specifico di città che non può più ignorare i rischi ambientali e le disuguaglianze.

 [comunicato stampa](#)



La nuova legge cambierà completamente vita degli italiani

Solo eventi 24 | Sponsorizzato

Il cardiologo consiglia: “Se hai il grasso sull’addome, fai questo ogni giorno.” (Non è una dieta)

Il medico ha svelato qual è l’organo che ostacola il consumo dei grassi e delle calorie.

medicina-naturale.it | Sponsorizzato

[Scopri di più](#)

Nuovo Škoda Kamiq con Ecoincentivi.

Scopri l’offerta e vivi la città come mai prima.

Škoda | Sponsorizzato

[Scopri di più](#)

La legge rivoluzionaria cambierà la vita di ogni Italiano

Solo eventi 24 | Sponsorizzato

6 truffe folli che funzionano

I truffatori cercano soldi e dati personali. Scopri come fanno e come proteggerti!

Bitdefender | Sponsorizzato

Il medico consiglia: “Se hai il grasso sull’addome, fai questo ogni giorno.” (Non è una dieta)

Il medico ha svelato qual è l’organo che ostacola il consumo dei grassi e delle calorie.

medicina-naturale.it | Sponsorizzato

[Scopri di più](#)



NEW

TI RICORDI COSA È SUCCESSO L'ANNO SCORSO A SETTEMBRE?
Ascolta il podcast con le notizie da non dimenticare

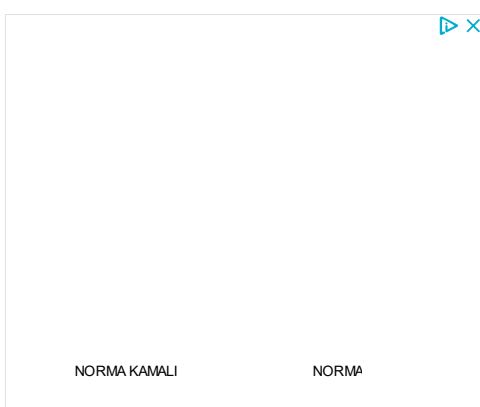
Settembre 2023

00:00 02:28

UN ANNO DI NOTIZIE DA NON DIMENTICARE
MORE NEWS
2023
EPISODIO 9: SETTEMBRE 2023

13 episodi 31 minuti, 22 secondi

	 In primo piano Settembre 2023	02:28
	Trailer	00:18
	Cenaio 2023	02:54



[Prima Pagina](#) | [Archivio](#) | [Redazione](#) | [Invia un Comunicato Stampa](#) | [Pubblicità](#) | [Scrivi al Direttore](#) | [Premium](#)

Copyright © 2013 - 2024 IlNazionale.it - Partita Iva: IT 03401570043 - [Credits](#) | [Privacy e cookie policy](#) | [Preferenze privacy](#)